

SCHLOSS
WALDENBURG



... ein Hauch von Glamour



FESTLICHE FEIERN

FÜRSTLICHE TAGUNGEN

AUSFLUGSORT

FILMKULISSE

Das fürstliche Residenzschloss Waldenburg

DAS EHEMALIGE RESIDENZSCHLOSS DER FÜRSTEN VON SCHÖNBURG-WALDENBURG HEISST SIE UND IHRE GÄSTE HERZLICH WILLKOMMEN.

Die Historie des Schlosses geht bis ins 12. Jahrhundert zurück. Vor dem 1. Weltkrieg war es das modernste Schloss in Deutschland und verfügte bereits über eine zentrale Heizungsanlage, Elektrizität, Telefon, Aufzüge uvm... Ab Mitte des 20. Jahrhunderts wurden die Räumlichkeiten als Lungenheilstätte genutzt. Heute überzeugt das Schloss mit seinen aufwendig restaurierten, prunkvollen Festsälen, Bibliothek, Spiegel-, Gobelin- und Chinesischem Zimmer sowie der Schlosskapelle, historischer Schlossküche und den Wohnräumen der Fürsten.

Die prächtigen Räume der Beletage des Schlosses dienen bereits mehrfach als Drehort für Dokumentationen und Filmkulisse. Unter anderem wurde hier der mit vier Oscars prämierte Hollywoodfilm „Grand Budapest Hotel“ mit Ralph Fiennes sowie die Märchenneuverfilmung „Die kluge Bauerntochter“ mit Anna Maria Mühe gedreht. Der letzte Spielfilm war die internationale Produktion „Der junge Karl Marx“. Besonderer Beliebtheit erfreut sich die eindrucksvolle Kulisse unseres Schlosses zudem bei Trauungen, Hochzeiten, Firmenfeiern, Tagungen und Konzerten.





GÜNSTIGE LAGE

A4 6 km Abfahrt Glauchau-Ost/B175
9 km Abfahrt Hohenstein-Ernstthal/
St. Egidien/B180

A72 12 km Abfahrt Penig/B175

1h Weiterreise nach Dresden oder Leipzig



SERVICE



Auto & Bus gegenüber Schloss



Toilette | Fahrstuhl



Gruppenrabatt:

ab 20 Personen 5,- €/Pers.
Reiseleiter & Busfahrer frei



Nur mit Anmeldung:

keine Wartezeiten

Individuelle Führungen – zum Beispiel:
Themen-, Kostüm- oder Bergfriedführungen
(Sommer)

Kombinationsmöglichkeit:
mit Naturalienkabinett Waldenburg
(Teilung großer Gruppen)

Museumspädagogische Angebote
für Schulklassen / Kinderführungen /
Kinderschatzsuche



Kaffeetrinken / Mittagessen
im Schloss (Reservierung)

Räume für Jubiläen, Geburtstage, Hochzeiten,
Firmenevents, Tagungen, Weihnachtsfeiern







PROGRAMM

VORSCHLÄGE

für Ihre Tagesfahrt oder Tagesausflug

EINTRITTSPREISE:

Erwachsene 6,- € | Kinder bis 6 Jahre frei, bis 18 Jahre 5,- € und Schwerbehinderte 5,- €

Gruppenpreis: ab 20 Personen pro Erwachsen 5,- €

Ein Kombipreis Schloss und Naturalienkabinett ist möglich.

Einzigartige Erlebnisse

Mai – jährlich

Vormittags Besuch Schloss / Naturalienkabinett
Mittagessen im Schloss
Nachmittags Besuch des Basilikum-Kräutermarktes

Juni – jährlich

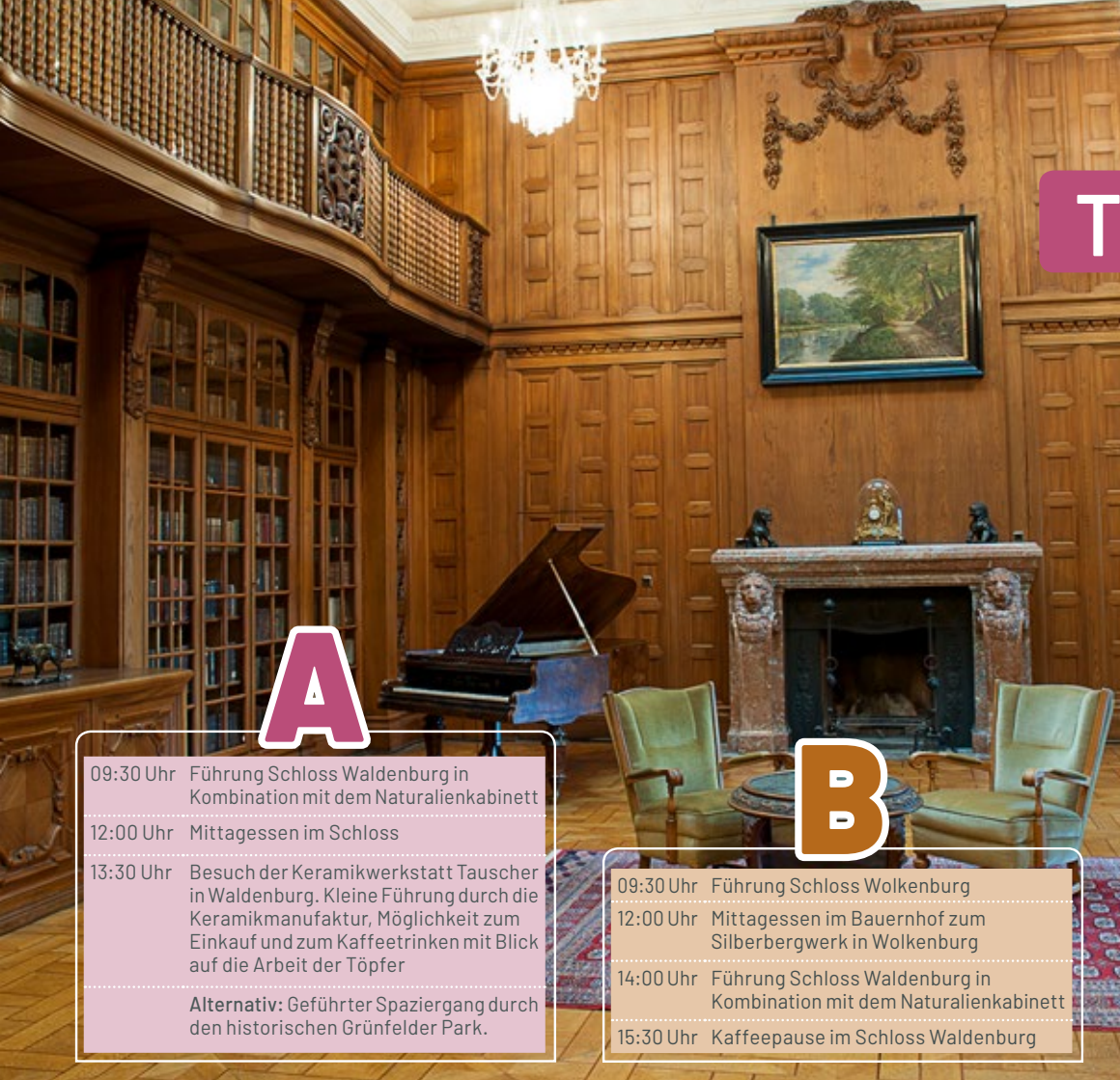
Vormittags Besuch Schloss / Naturalienkabinett
Mittagessen im Schloss
Nachmittags Besuch des Töpfermarktes

1. Advents-Wochenende Schlossweihnacht

Besuch Naturalienkabinett
Anschließend Besuch des Weihnachtsmarktes am
und im Schloss Waldenburg

Adventsausflug Glühweinauftakt zum Winterbeginn

Vormittags Besuch Naturalienkabinett
Mittagessen im Schloss
Führung durch das Schloss mit Abschlussglühwein
im Whiskykeller oder Fürstenkeller



Gerne sind wir Ihnen bei der Suche eines geeigneten Anschlussprogrammes behilflich. (Schloss Waldenburg tritt nicht als Veranstalter der Programmvorschläge auf.)

TIPPS:

Angebote zu Sonderführungen:

- > Klangführung mit der Orgel
- > Hinter den Kulissen
- > Bergfriedführungen
- > Das Vorzimmergeflüster

Kindergerecht

- > Für Schulklassen, Kindergärten und Kindergeburtstage:
- > Themenbezogene Führungen
- > Kinderschatzsuche / Märchenführung für Kindergartenkinder

Segway-Tour

- > am Schloss Waldenburg - das besondere Erlebnis für Jung und Alt

Essen & Trinken

- > Buchen Sie ein Kaffeegedeck oder kleinen Mittagsimbiss im Schloss

 schloss-waldenburg.de

A

09:30 Uhr Führung Schloss Waldenburg in Kombination mit dem Naturalienkabinett

12:00 Uhr Mittagessen im Schloss

13:30 Uhr Besuch der Keramikwerkstatt Tauscher in Waldenburg. Kleine Führung durch die Keramikmanufaktur, Möglichkeit zum Einkauf und zum Kaffeetrinken mit Blick auf die Arbeit der Töpfer

Alternativ: Geführter Spaziergang durch den historischen Grünfelder Park.

B

09:30 Uhr Führung Schloss Wolkenburg

12:00 Uhr Mittagessen im Bauernhof zum Silberbergwerk in Wolkenburg

14:00 Uhr Führung Schloss Waldenburg in Kombination mit dem Naturalienkabinett

15:30 Uhr Kaffeepause im Schloss Waldenburg

Deutschlands ältester Innungsbrief wurde dem Töpfergewerbe 1388 in Waldenburg ausgestellt. Das salzglasierete Steinzeug erlangte bereits im Spätmittelalter große Berühmtheit in ganz Europa und sogar in Übersee. Fünf verschiedene Töpfereien gibt es noch in der Mittel- und Altstadt von Waldenburg, die dieses alte Handwerk betreiben. Jede arbeitet ihr persönliches Erkennungsmerkmal in die Keramik ein.

Töpfergewerbe in Waldenburg




In der Keramikwerkstatt der Familie Tauscher ist die Werkstatt zu besichtigen. Im Töpfereikaffee wird man unter anderem mit einem eigenen Töpferkuchen mit Glasur und Asche verwöhnt. Hier können auch Gruppen bis ca. 30 Personen verweilen und über eine Galerie den Töpfern im wahrsten Sinne des Wortes über die Schultern schauen.



Der Grünfelder Park

ein englischer
Landschaftspark
in Waldenburg



Der Grünfelder Park gehört zu den bedeutendsten Landschaftsgärten Sachsens im englischen Stil. Stille Natur, alte Bäume und historische Bauwerke laden zu ausgedehnten Spaziergängen ein. Hier findet man das Grünfelder Schloss, das Teehaus, das Portal „Der stillen Naturfreude“, das Badehaus, das Denkmal des Erstgeborenen, einen Felsengang, die Insel mit Postament, die Gesundheitsquelle und das Mausoleum. In den wärmeren Monaten werden auch hier Führungen angeboten.

Vis-a-vis zum Schloss



Museum - Naturalienkabinett

Das Naturalienkabinett ist eines der ältesten und ungewöhnlichsten naturkundlichen Museen Deutschlands. Seit seiner Gründung im Jahr 1846 durch Fürst Otto Victor I. von Schönburg-Waldenburg blieb die Präsentation der Sammlung mit Natur- und Kunstschätzen im 2. Obergeschoss des Hauses nahezu unverändert und bildet heute ein „Museum im Museum“. Eichenholzvitri- nen mit mundgeblasenen Rauchgläsern, der alte Dielenboden und tausende von Objekten auf engstem Raum vermitteln ein einmaliges historisches Flair. Viele ausgestellte Objekte sind einmalig, wie etwa die älteste Alkoholpräparatesammlung von Schlangen.



www.museum-waldenburg.de
museum@waldenburg.de | Tel. 037608-22519



Die Kernsammlung, nämlich das barocke „Museum Linckianum“ der Apothekerdynastie Linck aus Leipzig, ist seit 2018 im modernen sowie barrierefreien und inklusiven Erdgeschoss des Museums zu erkunden. Erzählt werden hier die spannende Entstehung der Sammlung und die Gründung des Museums von Apotheker Linck und dem Fürsten höchstpersönlich. Die Ausstellung gehört mit ihrer speziellen Architektur und vielen interaktiven Stationen zu den modernsten Sachsens. Die aufregendsten Objekte haben in diesem Bereich ihren Platz gefunden. Dazu gehören spannende Instrumente aus der Barockzeit, faszinierende Kunstschatze, einmalige Naturwunder und eine Spezialsammlung mit menschlichen Präparaten.

Das Museum bietet viele verschiedene Themenführungen an, deren Schwerpunkte auch individuell abgesprochen werden können.

Slössersafari

Im Muldental

und weitere Ausflugsziele

VW Werk Mosel - Werksbesichtigung durch verschiedene Bereiche der Fahrzeugherstellung.

Glauchau – Bäckerei & Konditorei Förster
„Erlebniskaffeetrinken“ auf der Sommerterrasse oder im Café mit anschließender Backstubenführung.

Meerane – Sächsisch-Thüringische-Schokoladenmanufaktur - Verkostung handgemachter Schokoladenspezialitäten.

Zwickau - Verschiedene unterhaltsame Stadtführungen präsentieren die Baustilepochen der Stadt führen ins **Robert-Schumann-Haus**, ins **August-Horch-Museum** oder ins **Museum Priesterhäuser**. Erlebnisstadtführungen einmal anders, auch mit dem Segway.

Lichtenstein – Miniwelt - An einem Tag um die Welt: Eiffelturm, die Freiheitsstatue von New York, das Opernhaus von Sydney, die Dresdner Frauenkirche und sogar antike Weltwunder im Maßstab 1:25.

Glauchau – Friweika - Hier dreht sich alles um die Kartoffel. Führungen, Werksverkaufsladen „Kartoffelhaus“, Firmenrestaurant.

VON BURGEN & SCHLÖSSERN

umgeben



Schloss Rochlitz

Burg Gnadstein

Schloss Rochsburg

Residenzschloss Altenburg

Burg Posterstein

Schloss Waldenburg

Schloss Wolkenburg

Deutsches Landwirtschaftsmuseum
Schloss Blankenhain

Schlösser Forder- und Hinterglauchau

Schloss Osterstein

Burg Schönfels

Schloss Wildenfels

Burg Stein



ANSCHLUSSTIPPS

SCHLOSS WOLKENBURG – ein Schloss, das scheinbar in den Wolken schwebt und sich auf einem steilen Felsen über dem Muldental erhebt. Die Bibliothek des Grafen ist ein Schmuckstück und zeigt sich in ursprünglicher Ambiente des späten 18. Jahrhunderts. Neogotische Maßwerkformen an Geländern, Wanddekorationen und Einbauschränken erinnern an venezianische Palazzi.

SCHLOSS FORDER- UND HINTERGLAUCHAU – die gräfliche Linie derer von Schönburg-Glauchau. Die Doppelschlossanlage ist eine der größten in Sachsen. Eines der ältesten Museen Sachsens, die Galerie für zeitgenössische Kunst „art gluchow“ sowie die Kräuterhexenstube befinden sich in der Schlossanlage.

SCHLOSS BLANKENHAIN – einstiger Bestandteil eines Rittergutes. Erleben Sie eine geschichtliche Zeitreise vom 18. Jahrhundert bis in die Gegenwart. Ein Freilichtmuseum auf einer Fläche von 13 ha zeigt 80 historische Gebäude und bauliche Anlagen in 100 thematischen Ausstellungen.

SCHLOSS WILDENFELS – hoch thronend auf einem Bergsporn über der Stadt und von den Höhenzügen des Erzgebirges umrahmt, erspäht man bereits von weitem die eindrucksvolle weiße Fassade des Schlosses. Außergewöhnliche Kleinodien wie den Blauen Salon oder das Mondscheinzimmer, das Chinesische Kabinett sowie die Geheimgänge der gräflichen Bibliothek sind zu bewundern.

BURG SCHÖNFELS – eine der schönsten und eindrucksvollsten Burgen in Sachsen. Das Erkunden alter Mauern und das Besteigen des Bergfriedes machen den Besuch zu einem Highlight. Ein besonderes Schmuckstück ist dabei die Kapelle mit ihrer Holzorgel.

BURG STEIN – eine der interessantesten Burgen an der Zwickauer Mulde und Schauplatz des „Altenburger Prinzenraub“. In einer Ausstellung und der umfangreichen Waffensammlung erfahren Sie Wissenswertes über das Leben auf einer Burg.

Gastlichkeit



Im Umfeld



Glänzelmühle in Waldenburg

www.glaenzelmuehle.de

Diese schöne Ausflugsgaststätte und ehemaliges Mühlengebäude mit großem Biergarten liegt am Rande des Grünfelder Parks, inmitten stiller Natur und alter Bäume. Regulär geöffnet Freitag bis Sonntag. Gruppen sind auch wochentags bei vorheriger Anmeldung willkommen.

Alte Schule in Callenberg

www.alte-schule-callenberg.de

Essen im historischen Ambiente einer alten Schule. Hier gibt es eine Schulstube, ein Biedermeierzimmer, einen urigen Keller aus dem 12. Jh. (ehemaliges Dorfgefängnis) und einen großen Biergarten. Im Haus befindet sich ein Schul- und Dorfmuseum. Die Gaststätte liegt direkt auf dem Weg zur Autobahnauffahrt A4.

Bauernhof zum Silberbergwerk

www.bauernhof-silberbergwerk.de

Es erwartet Sie ein uriges Flair aus vergangenen Zeiten. Im historischen Bauernhof befinden sich die Ausflugsgaststätte mit Biergarten und Veranstaltungstenne sowie eine Bowlingbahn. Groß genug für Reisegruppen, um Mittag zu essen oder eine Kaffeepause einzulegen.

Romantik Hotel Schwanefeld

www.schwanefeld.de

Das 4-Sterne-Romantikhotel befindet sich am Rand der ehemaligen Tuchmacherstadt Meerane. Die ehemalige Zollstation mit Gasthof präsentiert sich heute als komfortables und liebevoll eingerichtetes Hotel. Die Grenze zwischen Sachsen und Thüringen verläuft direkt in einer Scheune des Anwesens.



52 Zimmer

Hotel Meerane

www.hotel-meerane.de

Das moderne 4-Sterne-Hotel liegt nur 3 km von der Autobahn entfernt, zentral zu vielen Ausflugszielen wie Waldenburg, Glauchau, Zwickau. Geräumige, lichtdurchflutete Zimmer verschiedener Kategorien sind bestens für Reisegruppen geeignet. Frische regionale Speisen und auch internationale Gerichte werden in zwei Restaurants serviert.



135 Zimmer

Beierleins' Landgasthof & Hotel

www.beierleins.de

Nur 8 km entfernt vom Schloss und einen Steinwurf entfernt von der A4, befindet sich der Landgasthof. Feiern wie auf der Almhütte, das ist hier möglich: Auf Bestellung kann man in den Wintermonaten eine Hüttengaudi im rustikalen Ambiente und kulinarischen Leckerbissen erleben.



33 Zimmer

Segway-Touren

Individuell buchbar



Sport und Kultur

SACHSENLANDHALLE IN GLAUCHAU

Die im Jahre 1996 erbaute Sachsenlandhalle in Glauchau gilt als sportlich kulturelles Zentrum des Landkreises. Das Konzept dieser Eventlocation weiß mit seinen individuellen und leistungsstarken Veranstaltungsangeboten zu überzeugen. Stimmungsvolle Konzerte, aufregende Sportwettkämpfe und glanzvolle Kulturveranstaltungen gehören ebenso zum Repertoire der Sachsenlandhalle wie interessante Tagungen und wirkungsvolle Firmenpräsentationen. Für sportliche Abwechslung sorgt die 2018 komplett modernisierte Kegel- und Bowlingbahn im unteren Bereich der Sachsenlandhalle.



TOURISMUS UND SPORT GMBH

Das Veranstaltungsprogramm finden Sie unter
www.sachsenlandhalle-glauchau.de



Das Erholungsgebiet für die ganze Familie

STAUSEE OBERWALD IN CALLENBERG

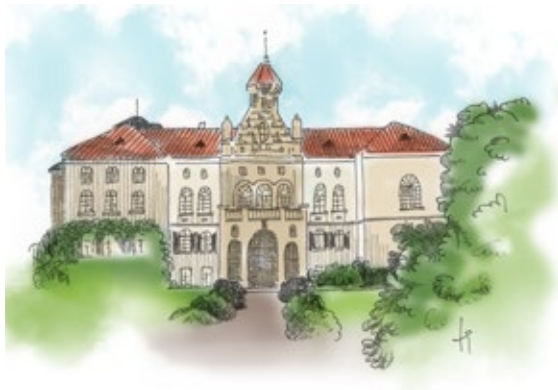


Sie wollen sich erholen und gleichzeitig die Möglichkeiten der verschiedenen Freizeitmöglichkeiten genießen? Egal ob mit dem Zelt, in Ihrem mobilen Zuhause oder in einem unserer gemütlichen Ferienhäuser – am Stausee Oberwald sind Sie genau richtig. Unser Ferienpark hat ganzjährig geöffnet. Wald und Wasser sind Ihre unmittelbaren Nachbarn.

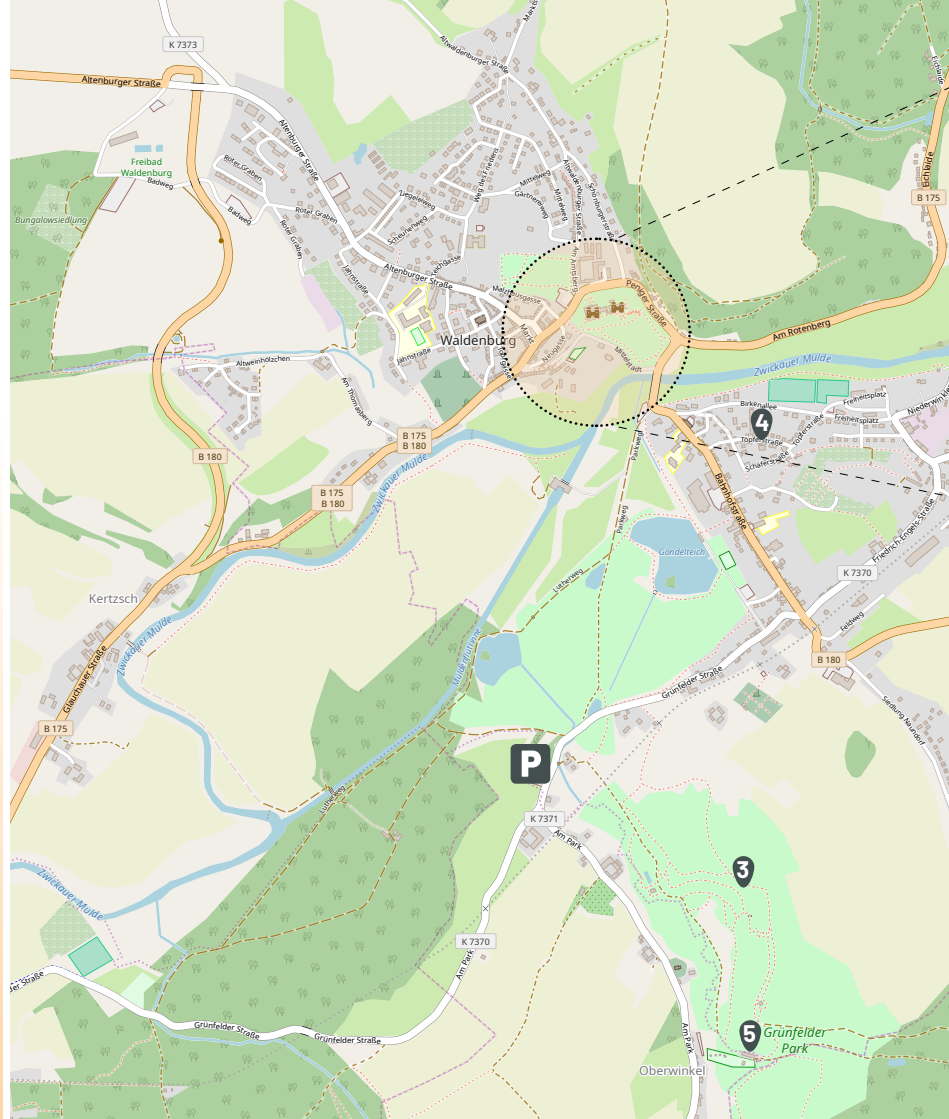


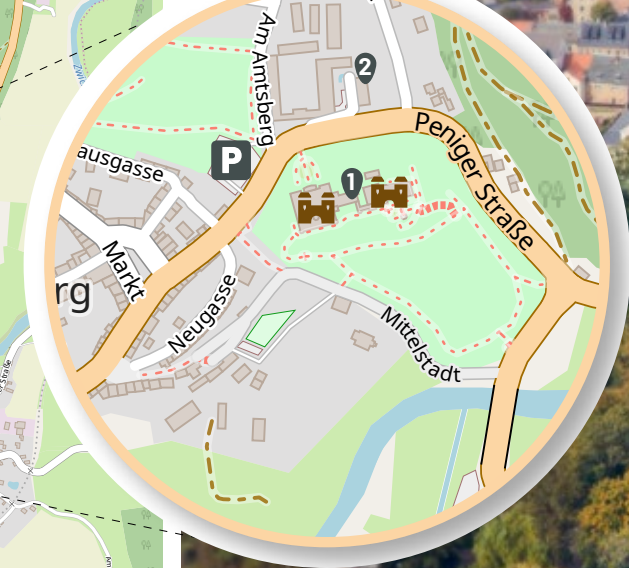
TOURISMUS UND SPORT GMBH

Informationen zu Aktivitäten, Baden, Feiern, Events...
www.stausee-oberwald.de



SCHLOSS WALDENBURG
www.schloss-waldenburg.de





Zentrale Lage

- 1 Schloss Waldenburg
- 2 Museum - Naturalienkabinett
- 3 Grünfelder Park
- 4 Töpferei Tauscher
- 5 Glänzelmühle
- P Auto + Bus



Mit freundlicher Unterstützung



SCHLOSS WALDENBURG Tourismus und Sport GmbH
Peniger Straße 10 | 08396 Waldenburg | www.schloss-waldenburg.de
Ansprechpartner: Anja Straube . Marketing / Vertrieb
T. 037608 2757-17 | a.straube@schloss-waldenburg.de

Bildnachweise:
Fotokunst André Lorenz | Saxonía Entertainment | Schloss Waldenburg
Glänzmühle Waldenburg | mattrose.de | AppelGrips Werbeagentur |
Tourismus und Sport GmbH | Bildrechte Museum Bertram Haude, Leipzig |
Keramikwerkstatt und Badehaus, Tourismusamt Waldenburg
Zeichnungen von Hinz Friedrich